

Vos objectifs, notre raison d'être.



Gestion
SLC

Titres à
revenu fixe

SLC

2022

Rapport sur l'investissement durable



Renseignements importants au sujet de ce rapport

Ce rapport est représentatif des pratiques environnementales, sociales et de gouvernance (ESG) générales que nous appliquons conformément à notre obligation fiduciaire, qui consiste à mettre en œuvre les objectifs de placement de nos Clients. La pertinence et la pondération des facteurs ESG dans le processus de placement dépendent de la stratégie utilisée. Par exemple, les facteurs ESG peuvent être considérés comme non pertinents dans le cadre d'une stratégie visant à répliquer un indice de titres. Veuillez consulter votre gestionnaire des relations avec la clientèle et votre spécialiste des placements à Gestion SLC pour savoir comment les facteurs ESG sont pris en compte dans votre stratégie de placement personnalisée (le cas échéant).

Table des matières

- 5** Le point de vue de la direction
- 7** Équipe des placements durables
- 12** Intégration des facteurs ESG
- 20** Solutions pour les Clients
- 22** Climat
- 24** Engagement
- 28** Nos gestionnaires spécialisés



Vos objectifs, notre raison d'être

Titres à revenu fixe SLC est le secteur des placements à revenu fixe de première qualité de Gestion SLC¹. Nous travaillons avec des investisseurs institutionnels du monde entier – nous investissons pour vous et avec vous. Avec un **actif géré de 128 milliards de dollars US / 173 milliards de dollars CA²** au 31 mars 2023, nous aidons nos Clients à optimiser la répartition de leurs placements et à atteindre leurs objectifs de revenu et d'appréciation du capital à long terme. Pour ce faire, nous tirons parti de notre savoir-faire en matière de placements dans des titres à revenu fixe de première qualité sur les marchés public et privé, d'investissements guidés par le passif et de gestion d'actifs liés à l'assurance, en nous appuyant sur notre longue expérience de la gestion de portefeuilles personnalisés.

Notre partenariat avec les sociétés du groupe Gestion SLC nous permet de combiner nos capacités de placement dans les domaines des titres à revenu fixe sur les marchés public et privé, des titres de participation et de créance immobiliers et des infrastructures, afin d'améliorer la valeur que nous apportons à nos Clients. Peu de gestionnaires de placements peuvent rivaliser avec une gamme aussi large de capacités de placement, qui peuvent aider les Clients à atteindre leurs objectifs sur le plan du risque et du rendement.

Sur l'ensemble de notre plateforme, nos stratégies ont donné lieu à des rendements solides et constants. Grâce à **plus de 600 employés** dont **plus de 180 professionnels des placements³** dans le monde entier, nous générons des analyses qui peuvent optimiser le rendement de nos solutions.

1. La marque Gestion SLC désigne les activités de gestion d'actifs institutionnels de la Sun Life ainsi que de la société Sun Life Capital Management (U.S.) LLC aux États-Unis et de la société Gestion de capital Sun Life (Canada) inc. au Canada. Ces entités sont également désignées sous le nom de Titres à revenu fixe SLC et représentent les stratégies de placement dans des titres à revenu fixe de première qualité sur les marchés publics et privés de Gestion SLC. BGO, InfraRed Capital Partners (InfraRed), Crescent Capital Group LP (Crescent) et Advisors Asset Management, Inc. (AAM) font également partie de Gestion SLC.
2. Titres à revenu fixe SLC fait référence à Gestion de capital Sun Life (Canada) inc. et à Sun Life Capital Management (U.S.) LLC. L'actif géré de la société est établi au 31 mars 2023 et exclut l'actif géré de BGO, de Crescent Capital Group LP, d'InfraRed Capital Partners et d'Advisors Asset Management, Inc. L'actif géré de la société Gestion SLC est présenté au 31 mars 2023. L'actif géré de Gestion SLC représente l'actif combiné de Gestion de capital Sun Life (Canada) inc., de Sun Life Capital Management (U.S.) LLC, de BGO, d'InfraRed Capital Partners, de Crescent Capital Group LP et d'Advisors Asset Management, Inc. (AAM). L'actif géré total de la société inclut des liquidités et autres (3,5 G\$ US / 3,4 G\$ CA d'actions d'AAM), ainsi que des engagements non financés (environ 22 G\$ US / 30 G\$ CA). L'actif géré total de la société exclut 37 G\$ US / 50 G\$ CA d'actif administré par AAM.
3. Les professionnels des placements comprennent des gestionnaires de portefeuille, des négociateurs, des analystes de recherche, des stratèges en portefeuille et des stratèges en placements de Gestion de capital Sun Life (Canada) inc. et de Sun Life Capital Management (U.S.) LLC.





Gestion
SLC

Titres à
revenu fixe

SLC

Le point de vue de la direction

Le point de vue de la direction

Un message de Steve Peacher

Si 2022 nous a appris quelque chose, c'est que personne ne peut prédire l'avenir. Une guerre en Europe, une inflation alimentée par une pandémie, des hausses de taux musclées et des baisses généralisées des marchés des placements : l'ampleur des changements nous a tous rendus humbles. Dans ce contexte de volatilité, nous avons également été en mesure de faire croître nos affaires dans une nouvelle direction, avec l'acquisition de la société de distribution aux particuliers Advisors Asset Management (« AAM »). AAM détient le droit exclusif de distribuer nos produits de placement alternatifs sur le marché américain des particuliers.

Les enjeux liés aux facteurs environnementaux, sociaux et de gouvernance (ESG) ont continué de faire les gros titres. L'écoblanchiment et l'écosilence (*greenhushing*) – ce que font les entreprises qui exagèrent leur engagement en faveur du développement durable ou restent silencieuses à ce sujet – constituent des préoccupations croissantes. Nous avons axé le présent rapport sur notre approche et nos actions. Nous voulons être aussi clairs que possible sur ce que nous faisons et comment nous le faisons.

Notre travail – notre obligation fiduciaire – est d'agir en permanence dans l'intérêt de nos Clients et de chercher à obtenir d'excellents résultats en matière de placements. Rien ne changera cela. Les critères de durabilité sont systématiquement pris en compte dans notre gestion des risques et notre processus de placement. Si des facteurs environnementaux, sociaux ou de gouvernance sont susceptibles d'avoir des conséquences négatives sur la solvabilité, la performance ou la survie à long terme d'une entreprise, nous ne voulons ni la détenir ni y investir. Cela relève entièrement de notre obligation fiduciaire.

Cependant, toute considération supplémentaire en matière de durabilité est basée sur les directives du Client. Le rendement est la seule préoccupation de beaucoup de Clients. D'autres cherchent à aligner leurs pratiques de placement sur des objectifs de développement durable, en particulier ceux liés au climat.

Nous continuons d'accroître notre capacité à évaluer et à mesurer les facteurs ESG tout en facilitant le suivi et la réalisation des objectifs de durabilité des Clients. Dans un contexte économique et politique qui change tous les jours, notre plus grande fierté est de remplir nos obligations fiduciaires et d'obtenir des rendements solides constants.

Cordialement,



Steve Peacher, président
Gestion SLC

Titres à
revenu fixe | **SLC**

Secteur des placements à revenu fixe
de première qualité de Gestion SLC



Actif géré de plus de
128 G\$ US / 173B G\$ CA⁴



Gestion de placements à revenu
fixe et d'actifs réels

270 G\$ US / 365 G\$ CA⁵

4. Titres à revenu fixe SLC fait référence à Gestion de capital Sun Life (Canada) inc. et à Sun Life Capital Management (U.S.) LLC. L'actif géré de la société est établi au 31 mars 2023 et exclut l'actif géré de BGO, de Crescent Capital Group LP, d'InfraRed Capital Partners et d'Advisors Asset Management, Inc.

5. L'actif géré de la société Gestion SLC est présenté au 31 mars 2023. L'actif géré de Gestion SLC représente l'actif combiné de Gestion de capital Sun Life (Canada) inc., de Sun Life Capital Management (U.S.) LLC, de BGO, d'InfraRed Capital Partners, de Crescent Capital Group LP et d'Advisors Asset Management, Inc. (AAM). L'actif géré total de la société inclut des liquidités et autres (3,5 G\$ US / 3,4 G\$ CA d'actions d'AAM), ainsi que des engagements non financés (environ 22 G\$ US / 30 G\$ CA). L'actif géré total de la société exclut 37 G\$ US / 50 G\$ CA d'actif administré par AAM.



Gestion
SLC

Titres à
revenu fixe

SLC

Équipe des placements durables

Équipe des placements durables

L'équipe des placements durables travaille en partenariat avec des collègues de l'ensemble de Titres à revenu fixe SLC. Elle veille à la prise en compte des risques et des occasions liés aux facteurs ESG, ainsi que des meilleures pratiques et des politiques en matière de durabilité, et au respect de notre engagement envers les Clients.



Randy Brown

chef de la gestion d'actifs liés à l'assurance et premier directeur des placements

Randy est le haut responsable du programme d'investissement durable de Gestion SLC; il siège au Comité sur la durabilité et au Conseil sur les placements durables.



Andrew Harris

directeur général, placements durables

Andrew est à la tête de l'équipe des placements durables de Titres à revenu fixe SLC; il dirige l'intégration des facteurs ESG dans nos équipes des placements.



Brigid Barnett

directrice principale, placements durables

Brigid est chargée de soutenir l'intégration des facteurs ESG, l'engagement, la gouvernance et la communication de l'information.



Shen Chen

directeur principal, données et connaissances, facteurs ESG

Shen est responsable de la gestion de la plateforme de données ESG, ainsi que de l'intégration des connaissances en matière de facteurs ESG dans les processus de placement.



Kevin Quinlan

directeur, climat

Kevin est responsable de notre pilier climatique et soutient les projets axés sur les Clients.



Maggie Zhang

associée, durabilité

Maggie est chargée de soutenir l'intégration des facteurs ESG dans les processus de placement de Titres à revenu fixe SLC. Elle participe également à la mise en œuvre de la stratégie de gestion des données ESG de l'entreprise.

Veillant à la prise en compte des questions ESG dans nos équipes des placements le cas échéant, les responsables des facteurs ESG de nos équipes des titres à revenu fixe d'émissions publiques et privées sont également intégrés à l'équipe des placements durables.



Olesya Zhovtanetska

directrice générale, titres à revenu fixe, émissions publiques, analyse du crédit et facteurs ESG

Olesya est la responsable des facteurs ESG pour les titres à revenu fixe d'émissions publiques en Amérique du Nord; elle siège au Comité sur la durabilité et au Conseil sur les placements durables de Titres à revenu fixe SLC.



Liz Thorne

directrice générale, titres à revenu fixe, émissions privées et facteurs ESG

Liz est la responsable des facteurs ESG pour les titres à revenu fixe d'émissions privées; elle siège au Comité sur la durabilité et au Conseil sur les placements durables de Titres à revenu fixe SLC.

Équipe des placements durables

Ensemble, nous élaborons une stratégie cohérente

Notre stratégie en matière d'investissement durable s'articule autour de trois priorités soutenues par deux fonctions enchâssées à l'échelle de la plateforme.



Intégration des facteurs ESG

Intégrer des facteurs ESG importants sur le plan financier à nos recherches, analyses et décisions en matière de placements, le cas échéant.



Solutions pour les Clients

Travailler de manière proactive avec des Clients qui cherchent à atteindre des résultats précis en matière de durabilité.



Engagement

Interagir avec les principales parties prenantes afin d'éclairer notre compréhension des risques ESG pertinents et de susciter des changements avantageux pour les investisseurs.



Gouvernance et communication de l'information

Un environnement de contrôle qui favorise la documentation, la supervision et la production de rapports.



Gestion des données et analytique

Une plateforme dynamique de gestion des données ESG qui aide à consigner les données et soutient l'analyse et le traitement, l'intégration et la communication de l'information.

Nous avons mis en place une **structure de gouvernance à deux niveaux** qui tient compte des facteurs ESG, tant pour notre entreprise que pour nos placements.

- Le **Comité sur la durabilité** est chargé de superviser l'orientation, les priorités et la mise en œuvre de nos initiatives d'investissement durable. Il suit les changements réglementaires et l'évolution des pratiques du secteur, et supervise la stratégie d'engagement de Titres à revenu fixe SLC, y compris la participation aux initiatives du secteur.
- Le **Conseil sur les placements durables** est un sous-comité du Comité sur la durabilité. Il est l'organe directeur de l'intégration des facteurs ESG dans nos processus de placement; il représente les équipes des différentes catégories d'actifs et travaille avec elles. Le Conseil se compose des responsables des équipes des placements.



Équipe des placements durables

Nos progrès

En 2022, nous avons réalisé des progrès considérables dans la mise en œuvre d'initiatives d'investissement durable.

1

Nous avons élargi notre équipe des placements durables. Nous avons ajouté des spécialistes des données et de l'analytique, du climat et des placements dans le cadre de régimes de retraite, notamment. L'équipe travaille en étroite collaboration avec les responsables des facteurs ESG au sein des équipes des titres à revenu fixe d'émissions publiques et privées afin de contribuer à l'intégration et à l'évolution de notre approche.

2

Nous avons affiné et amélioré notre méthode d'intégration des affaires, ESG. Nous avons procédé à une évaluation de la maturité sur le plan des facteurs ESG de toutes nos stratégies de placement dans des titres à revenu fixe sur les marchés publics et privés. Cet exercice s'est appuyé sur le cadre d'évaluation des Principes pour l'investissement responsable (PRI). Il nous a permis de mieux comprendre les domaines potentiels d'amélioration au chapitre de l'intégration des facteurs ESG.

3

Nous avons amélioré notre collecte de données ESG. Nous avons intégré les données ESG dans un environnement infonuagique. Nous travaillons à la mise en place d'une plateforme pour répondre aux besoins de nos Clients et de nos équipes des placements.

4

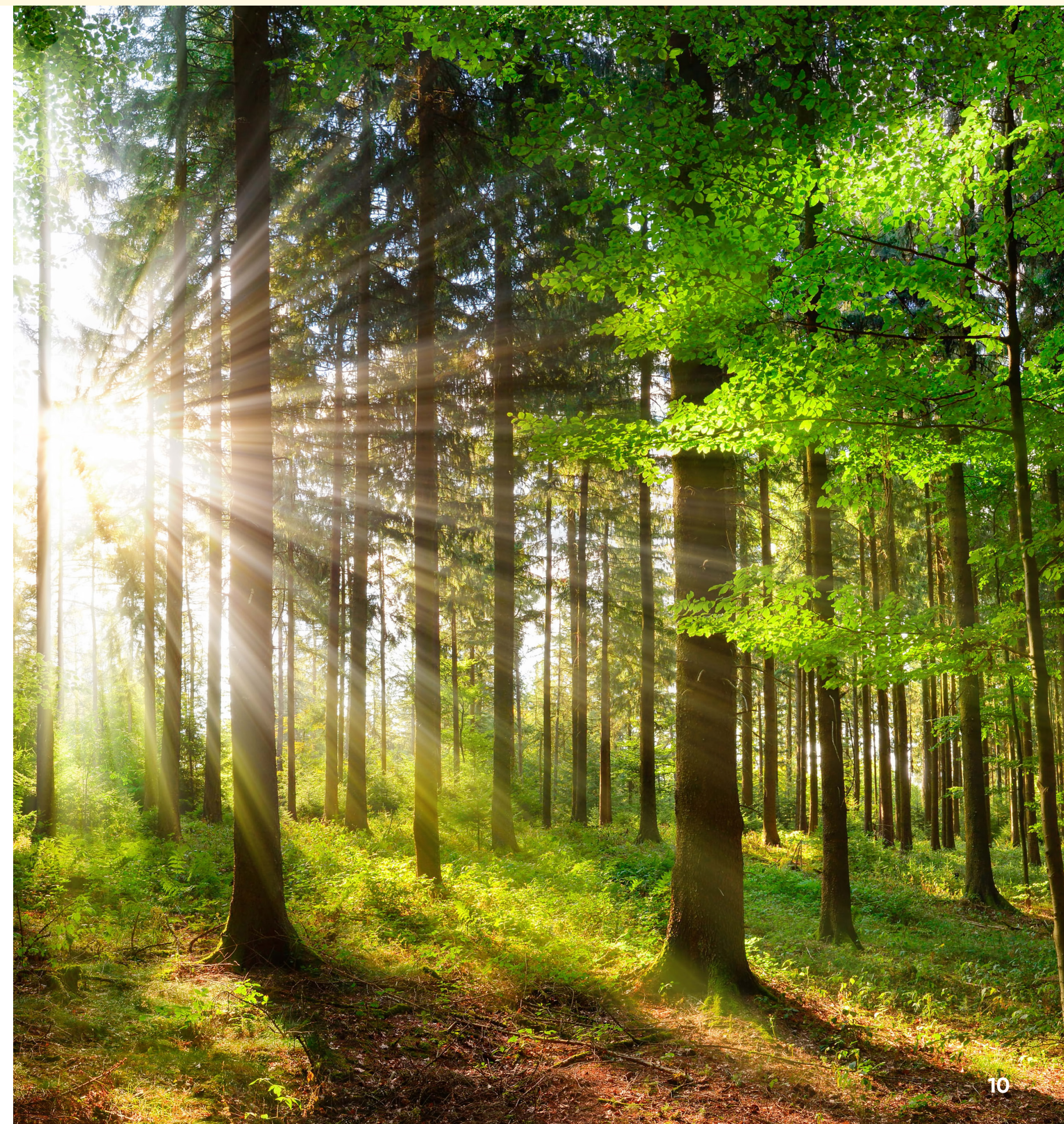
Nous avons adhéré à l'initiative Net Zero Asset Managers (NZAM) et au Partnership for Carbon Accounting Financials (PCAF). Pour aider nos Clients à atteindre leurs objectifs de décarbonisation, le cas échéant, nous avons travaillé à l'élaboration d'objectifs intermédiaires pour soutenir l'objectif zéro émission nette d'ici 2050, en trouvant un équilibre entre l'ambition, la crédibilité et la faisabilité dans le cadre de notre devoir fiduciaire envers nos Clients. Nous avons pris en considération des questions telles que le risque de concentration, la perte de revenus et la liquidité du marché. Ce travail a permis d'améliorer nos connaissances liées au climat et il nous aidera à développer notre capacité à mesurer l'empreinte carbone de l'ensemble de nos actifs, le cas échéant.

5

Nous avons mis en œuvre des initiatives de formation complètes sur les facteurs ESG. Nous avons organisé le Sommet sur les facteurs ESG, auquel ont participé plus de 600 employés de Titres à revenu fixe SLC et de nos sociétés affiliées. Des experts du secteur et des membres expérimentés de nos équipes des placements ont pris part à cet événement. Les sujets abordés allaient de la perception du marché au climat et au zéro émission nette, en passant par l'intégration des facteurs ESG. Nous avons également lancé une formation en ligne pour tous les employés, qui porte sur l'approche de Titres à revenu fixe SLC en matière d'intégration des facteurs ESG et d'engagement, ainsi que sur les changements climatiques et notre engagement zéro émission nette.

6

Nous avons investi de manière durable. Nous avons consacré 1,8 milliard de dollars US/2,4 milliards de dollars CA supplémentaires à de nouveaux placements durables en vue d'atteindre les cibles d'investissement durable de 2025, sous la direction de l'un de nos plus gros Clients du secteur des services financiers.



Équipe des placements durables

La voie à suivre

En 2023, nous avons présenté nos objectifs intermédiaires dans le cadre de nos engagements NZAM. Nous nous efforçons d'améliorer nos processus opérationnels, nos systèmes et nos données, ainsi que les outils de soutien et de suivi de nos engagements. En outre, nous allons :

- soutenir l'élaboration d'offres axées sur la durabilité et élaborer des options de production de rapports à l'intention des Clients sur les caractéristiques ESG et climatiques des portefeuilles;
- améliorer nos pratiques de gestion des données afin de garantir que nous fournissons une valeur décisionnelle à nos équipes des placements et à nos Clients;
- continuer à consacrer notre temps et notre voix aux initiatives qui, selon nous, peuvent apporter une valeur ajoutée à nos Clients, ainsi que produire de la formation et des renseignements pour mieux communiquer avec nos Clients et nos employés sur notre travail et nos capacités dans ce domaine;
- continuer à développer nos pratiques de gouvernance et à faire un suivi des nouveaux règlements en matière de climat et de facteurs ESG qui ont une incidence sur nos Clients.

La voie vers une culture qui intègre encore plus la diversité, l'équité et l'inclusion

La diversité, l'équité et l'inclusion (DEI) sont essentielles à notre réussite. En tant qu'employeur présent à l'échelle mondiale, nous favorisons une culture axée sur le respect, le soutien et la collaboration. En tant que gestionnaire d'actifs, nous sommes guidés par des valeurs qui nous permettent de mieux soutenir nos Clients, nos employés et nos collectivités. Favoriser la diversité et l'inclusion au travail élargit notre vision et nous permet de tenir compte de perspectives éclairées par divers milieux. Cela peut ensuite stimuler la croissance et l'innovation dans notre approche en matière de placements, créant ainsi de la valeur pour nos Clients et nos collectivités. La voie à suivre est la suivante :

Promouvoir
une culture
inclusive

Favoriser un
leadership
authentique

Soutenir le
changement

Établir des
partenariats
avec différentes
collectivités

Pour en savoir plus, veuillez consulter le site www.gestionslc.ca





Gestion
SLC

Titres à
revenu fixe

SLC

Intégration des facteurs ESG

Intégration des facteurs ESG

Notre approche

Le fait de prendre en compte les occasions et les risques importants liés aux facteurs ESG peut préserver et améliorer la valeur marchande à long terme et la capacité de production de revenus des placements. Cela peut contribuer à un meilleur rendement au fil du temps et aider nos Clients à atteindre leurs objectifs de placement.

Notre prise en compte des facteurs ESG dans les décisions de placement dépend de nombreuses variables, dont les objectifs du Client et le mandat sous-jacent, le type d'actif et la disponibilité de l'information, ainsi que les périodes de détention prévues.

Les facteurs ESG peuvent varier en fonction du secteur d'activité, de la zone géographique et de la catégorie d'actif – et peuvent évoluer dans le temps. C'est pourquoi nous pensons que nos équipes des placements sont les mieux placées pour recenser et évaluer ces risques et ces occasions, le cas échéant. Nous nous appuyons sur notre expertise interne et sur les conseils de divers fournisseurs du secteur pour déterminer les facteurs les plus pertinents.

Un processus utilisé pour étayer notre analyse ESG est notre cadre exclusif d'évaluation et de notation des placements ESG, qui est conçu pour évaluer les risques environnementaux, sociaux et de gouvernance relatifs des émetteurs au sein d'un secteur ou d'un type d'actif. Ce cadre repose sur des analyses sectorielles des facteurs ESG importants susceptibles d'influer sur la valeur et le rendement financier des actifs au fil du temps.

À télécharger

Titres à
revenu fixe | **SLC**

**Principes directeurs sur
les placements durables de
Titres à revenu fixe SLC**

 **Sun Life**

**Rapport sur la durabilité
de la Sun Life 2022**



Intégration des facteurs ESG

Placements publics à revenu fixe

La gestion des placements à revenu fixe publics de qualité supérieure est au cœur de notre gamme de solutions et des portefeuilles de nos Clients. Plus de **80 professionnels des placements**⁷ composent notre équipe chargée des titres à revenu fixe d'émissions publiques, qui comprend une équipe d'analystes de crédit organisée par secteur. Au 31 décembre 2022, ces équipes géraient **84 milliards de dollars US / 114 milliards de dollars CA de placements publics à revenu fixe**.

Nous combinons d'importantes capacités d'analyse fondamentale selon une approche ascendante à une connaissance approfondie des secteurs et du crédit. Nous analysons les facteurs de risque qualitatifs et quantitatifs. Les analystes de crédit attribuent à la fois une note de crédit fondamentale, qui reflète notre appréciation des facteurs ESG lorsqu'ils sont importants, ainsi qu'une note ESG distincte pour les entreprises de notre univers de placement. Nous avons élaboré des fiches d'évaluation ESG exclusives afin d'évaluer les facteurs ESG importants et générer des notes ESG. Les sources de données pour nos notes ESG comprennent MSCI, CDP et les agences de notation, ainsi que les rapports de recherche des entreprises et des courtiers, entre autres.

Les gestionnaires de portefeuille peuvent utiliser les notes ESG pour prendre des décisions de placement globales, au même titre que les mesures de crédit et la valeur relative, en fonction de divers facteurs, notamment le mandat du Client et l'horizon de placement.

Nous avons la responsabilité d'atténuer les risques ESG afin de maximiser les rendements pour le compte de nos Clients. L'objectif de nos recherches et analyses est de veiller à ce que les gestionnaires de portefeuille soient conscients des risques de placement importants associés aux facteurs ESG et que ces risques soient adéquatement compensés pour nous.

Présentation des dirigeants



Rich Familetti

premier directeur des placements,
rendement global associé aux placements
à revenu fixe pour les États-Unis

Rich dirige l'équipe de gestion de portefeuille qui investit pour le compte des Clients en gestion d'actifs liés aux régimes de retraite américains de Gestion SLC. Richard et son équipe sont spécialisés dans les titres de créance de sociétés et les titres à revenu fixe.



Doug Gardiner

directeur général principal, gestionnaire de
portefeuille et chef des titres à revenu fixe,
émissions publiques

Doug supervise les activités de placement sur les marchés publics de titres à revenu fixe et les marchés de produits dérivés, en se spécialisant dans la gestion d'actifs liés aux régimes de retraite et à l'assurance pour des Clients au Canada, ainsi qu'aux États-Unis et au Royaume-Uni.



80+

professionnels des
placements



Plus de

84 G\$ US
114 G\$ CA

en placements publics à revenu fixe



1,7 G\$ US
2,4 G\$ CA

en obligations vertes,
sociales ou durables⁸

7. Les professionnels des placements comprennent des gestionnaires de portefeuille, des négociateurs, des analystes de recherche, des stratèges en portefeuille et des stratèges en placements de Gestion de capital Sun Life (Canada) inc. et de Sun Life Capital Management (U.S.) LLC.

8. Représente les placements de Titres à revenu fixe SLC, qui sont gérés sur une base discrétionnaire et non discrétionnaire pour le fonds général de la Sun Life et des investisseurs et Clients externes.

Intégration des facteurs ESG

L'investissement durable en action⁹



ÉTUDE DE CAS

Réduction des émissions et innovation en matière de produits – aider le secteur agricole à atteindre ses objectifs écologiques

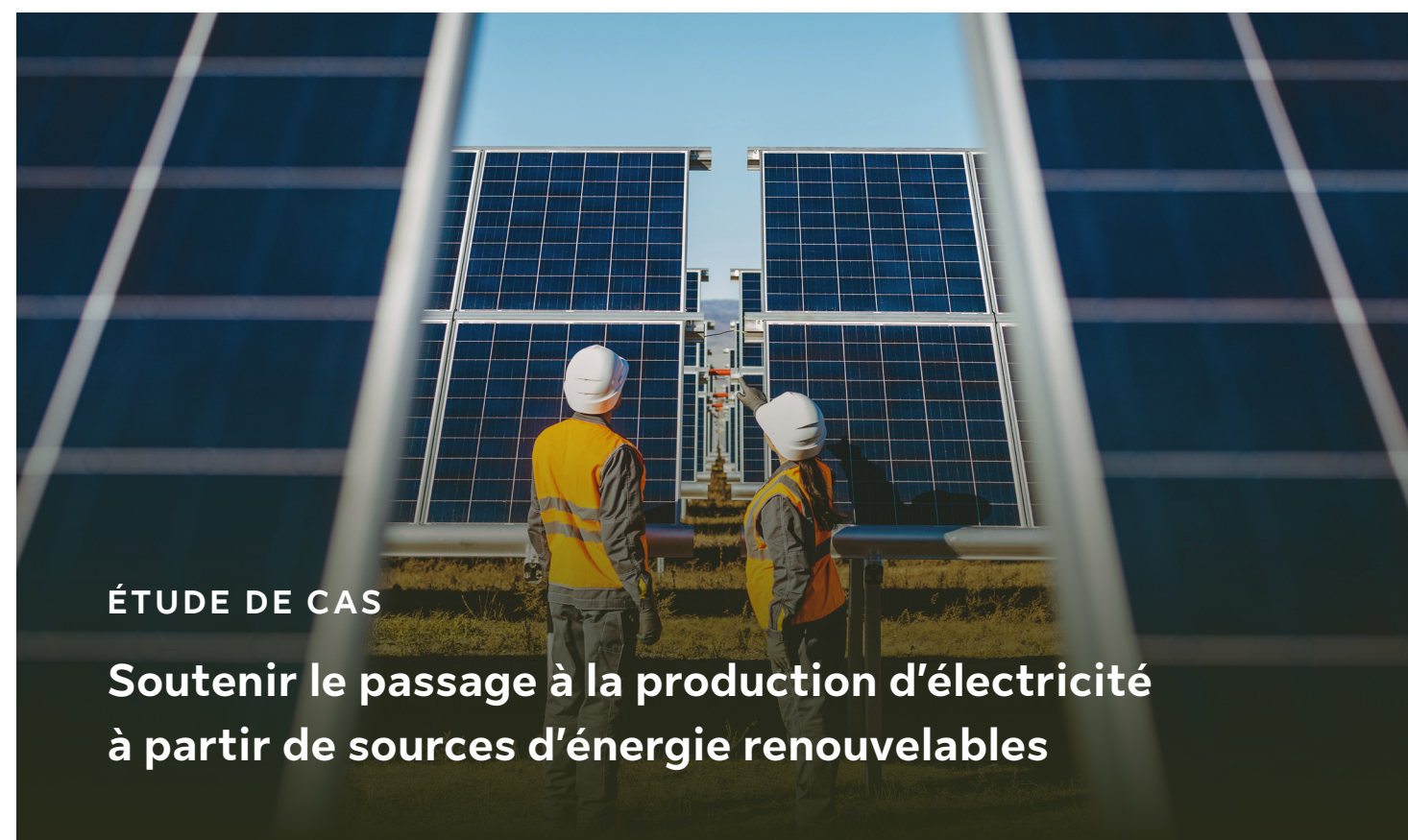
Nous avons investi dans un grand fabricant européen d'équipements agricoles et de construction. Celui-ci occupe une position solide sur le marché, grâce à la diversité de ses produits, à sa couverture géographique, à son vaste réseau de concessionnaires et à sa forte capacité à générer des flux de trésorerie.

L'entreprise s'est fixé des objectifs stricts en matière de réduction des émissions de gaz à effet de serre (GES) et a mis en place un suivi détaillé de ses progrès, y compris un objectif précis de réduction des émissions à atteindre d'ici à 2030. En outre, elle affiche de solides performances en matière de réduction des émissions toxiques et des objectifs bien définis en matière de gestion des déchets. Le taux de récupération des déchets dans les usines de l'entreprise est parmi les plus élevés au monde. En ce qui concerne les facteurs sociaux, l'entreprise dispose d'indicateurs solides en matière de santé et de sécurité, notamment en ce qui concerne la sécurité des travailleurs et la qualité et la sécurité des produits.

L'entreprise accorde également une grande importance à l'investissement et à l'innovation dans les technologies récentes. Par l'intermédiaire de son unité d'investissement, l'entreprise cherche à accélérer la mise sur le marché de produits innovants de grande valeur conçus pour stimuler la productivité de sa clientèle et faciliter l'atteinte des objectifs de décarbonisation.

RÉSULTAT

Nous avons récemment augmenté notre investissement dans cette entreprise. Elle continue d'améliorer sa cote de crédit, grâce à une croissance solide du BAIIA et à la réduction continue de sa dette. En outre, nous estimons que l'importance qu'elle accorde aux facteurs ESG joue un rôle clé dans la décarbonisation du secteur agricole européen.



ÉTUDE DE CAS

Soutenir le passage à la production d'électricité à partir de sources d'énergie renouvelables

Nous avons investi dans une grande entreprise européenne de services publics dont les données fondamentales en matière de crédit s'améliorent. L'entreprise a récemment mis en place un vaste programme de vente d'actifs afin de contribuer au remboursement des dettes et de renforcer ses indicateurs de crédit. En outre, ses obligations se négocient à un prix avantageux par rapport aux services publics américains.

L'importance accordée par l'entreprise aux facteurs ESG a également joué un rôle dans notre investissement. L'Union européenne vise à atteindre la neutralité climatique d'ici 2050. L'entreprise s'est engagée à atteindre son objectif zéro émission nette plus rapidement que celui de l'Union européenne.

L'entreprise est l'un des plus grands opérateurs européens dans le domaine des énergies renouvelables. L'hydroélectricité et d'autres sources d'énergie renouvelables représentent plus de la moitié de sa capacité de production installée. Il s'agit d'un indicateur clé, car les entreprises de services publics qui produisent de l'électricité à partir de combustibles à forte intensité carbonique sont les plus exposées aux taxes sur le carbone, au délaissement d'actifs en raison de la fermeture obligatoire des centrales au charbon, et à l'augmentation des dépenses en capital pour réduire les émissions de carbone. Puisqu'elle met l'accent sur les énergies renouvelables, l'entreprise dans laquelle nous avons investi est bien positionnée par rapport à ses pairs dans le cadre de la transition carbone.

RÉSULTAT

Nous avons investi dans cette entreprise en raison de l'amélioration de ses données fondamentales en matière de crédit et du fait que sa production d'électricité est axée sur des combustibles sans carbone ou à faible teneur en carbone. Nous sommes d'avis que l'entreprise est bien placée pour abandonner les combustibles à forte teneur en carbone et qu'elle jouera un rôle essentiel dans l'objectif de l'Europe d'atteindre la neutralité climatique.

9. Les études de cas « L'investissement durable en action » n'ont qu'un but illustratif. Les références à un actif précis ne constituent pas une recommandation d'achat, de vente, de détention ou d'investissement direct. Il ne faut pas supposer que les futures recommandations seront profitables ou reproduiront les résultats décrits dans le présent document. Représente les placements de Titres à revenu fixe SLC, qui sont gérés sur une base discrétionnaire et non discrétionnaire pour le fonds général de la Sun Life et des investisseurs et Clients externes.

Intégration des facteurs ESG

L'investissement durable en action¹⁰



ÉTUDE DE CAS

Une gouvernance solide et une orientation communautaire

Nous avons investi dans une grande société mutuelle de crédit qui possède d'importantes parts des marchés des prêts hypothécaires et de l'épargne. Elle bénéficie d'une bonne qualité d'actifs, d'un financement et d'une liquidité solides et d'une forte capitalisation. En tant que prêteur détenu par ses membres, la société est également très attachée à la collectivité, puisqu'elle reverse 1 % de ses bénéfices avant impôts à des œuvres de bienfaisance.

Elle est actuellement l'un des émetteurs les mieux classés dans notre notation ESG exclusive du secteur bancaire. Elle obtient une note élevée en matière de gouvernance, grâce à un fort pourcentage de membres indépendants au sein du conseil d'administration, à une bonne représentation des femmes et à l'intégration de mesures ESG dans la rémunération des dirigeants. En outre, elle dispose d'excellentes politiques de protection financière des consommateurs et de politiques solides en matière de confidentialité et de sécurité des données.

Par ailleurs, l'organisation s'est engagée à réduire ses émissions de GES, avec pour objectif de parvenir à zéro émission nette d'ici à 2050. À court terme, son objectif est d'atteindre une efficacité énergétique supérieure à la moyenne pour au moins la moitié de son portefeuille de prêts hypothécaires.

RÉSULTAT

Nous avons augmenté notre position en 2022, compte tenu de notre évaluation des bonnes données fondamentales en matière de crédit de l'émetteur, de son excellente note ESG et de sa valeur relative attrayante.



ÉTUDE DE CAS

Élargir le parc de logements abordables grâce aux prêts-projets

Un organisme gouvernemental américain garantit le paiement du principal et des intérêts des titres adossés à des prêts émis dans le cadre de programmes d'organismes gouvernementaux, de la Federal Housing Administration et du département des Anciens combattants des États-Unis.

L'un des secteurs d'activité de cet organisme est celui des prêts-projets, à savoir des prêts hypothécaires utilisés pour la construction, la réhabilitation, l'achat et le refinancement de propriétés résidentielles multifamiliales et d'établissements de soins de santé.

L'objectif à long terme de ce partenariat public-privé est de soutenir le logement abordable et de promouvoir des collectivités stables. Une part essentielle de cet effort consiste à faciliter la construction et la rénovation de logements multifamiliaux.

Les prêts-projets sont un programme bien établi du département du Logement et du Développement urbain des États-Unis, et ils comprennent un large éventail d'émetteurs. Ces prêts permettent à l'emprunteur de bénéficier d'un financement à taux fixe à long terme, souvent sur 30 ou 40 ans, tout en lui donnant la possibilité de rembourser le prêt par anticipation après une période intermédiaire sans pénalité. L'organisme offre également un taux incitatif aux emprunteurs qui remplissent les conditions requises dans le cadre de son programme « Green and Energy Efficient Housing » (logements verts et écoénergétiques). Il a également ajouté un champ « Green Status » à ses renseignements sur les immeubles de logements multifamiliaux, fournissant ainsi de l'information à l'appui de nos décisions en matière d'investissement durable.

RÉSULTAT

Nous avons financé la construction et le refinancement de logements locatifs multifamiliaux destinés à des ménages à revenu modeste ou faible. L'achat des derniers flux de trésorerie des prêts-projets nous permet de bénéficier d'une participation à long terme, avec des rendements attrayants à la clé. Nous avons effectué d'importants investissements dans ce secteur du marché du logement, car nous pensons que le fait de fournir un financement peut aider à répondre aux besoins de diverses collectivités à travers le pays.

10. Les études de cas « L'investissement durable en action » n'ont qu'un but illustratif. Les références à un actif précis ne constituent pas une recommandation d'achat, de vente, de détention ou d'investissement direct. Il ne faut pas supposer que les futures recommandations seront profitables ou reproduiront les résultats décrits dans le présent document. Représente les placements de Titres à revenu fixe SLC, qui sont gérés sur une base discrétionnaire et non discrétionnaire pour le fonds général de la Sun Life et des investisseurs et Clients externes.

Intégration des facteurs ESG

Placements privés à revenu fixe

Au 31 décembre 2022, notre équipe des titres à revenu fixe d'émissions privées, qui compte plus de **50 professionnels des placements¹¹**, gère plus de **34 milliards de dollars US / 46 milliards de dollars CA de titres de créance du secteur privé**. Dans le cadre de notre processus de diligence raisonnable et de prise de décisions en matière de placements, nous prenons en compte le mandat du Client, l'horizon de placement, la valeur relative et, le cas échéant, les facteurs ESG et de durabilité. La prise en compte des risques et des occasions liés aux facteurs ESG joue un rôle important et croissant dans notre cadre d'investissement, et ce pour deux raisons principales :

- Premièrement, d'un point de vue défensif, les critères d'investissement durable servent à évaluer les risques. Bien que nos Clients ne soient pas préoccupés par les enjeux de durabilité au même degré, tous veulent éviter les risques excessifs. C'est pourquoi nous prenons en compte les facteurs ESG dans l'évaluation des risques des placements.
- Deuxièmement, les placements durables peuvent également être proactifs. Bon nombre des opérations liées à des créances privées de première qualité offrent à nos Clients la possibilité d'appuyer des projets d'énergie renouvelable et des projets verts, ou des projets ayant un impact social positif. Nous disposons d'une grande expertise dans ces domaines, et de tels placements soutiennent des activités durables, notamment la transition énergétique, tout en cherchant à faire bénéficier nos Clients d'un rendement attrayant. Sur l'ensemble de nos placements privés en titres à revenu fixe, **près de 40 % sont investis dans des placements à impact environnemental ou social, ou combinant les deux¹²**.

De nos placements privés à revenu fixe¹³ :

- **13 G\$ US / 18 G\$ CA** sont des placements à impact environnemental ou social, ou combinant les deux;
- **9 G\$ US / 12 G\$ CA** sont investis dans des titres à impact environnemental;
- **4 G\$ US / 6 G\$ CA** sont investis dans des titres à impact social fournissant des services essentiels.

Domaines :	
Solutions pour le climat	Services essentiels pour les populations vulnérables
Énergie éolienne et solaire commerciale	Soins de longue durée
Efficacité énergétique	Logement abordable
Énergie solaire résidentielle	Abris d'urgence
Immeubles durables	Hôpitaux
Transport en commun	Installations de récupération
Chauffage centralisé	Éducation de base

En 2022, nous avons investi plus de **1 G\$ US / 1,4 G\$ CA** dans des placements durables¹³:

	Nombre de transactions	Investissement (en millions)
Énergies renouvelables	3	161 \$ US / 218 \$ CA
Efficacité énergétique	3	45 \$ US / 61 \$ CA
Bâtiments durables/verts	3	165 \$ US / 223 \$ CA
Transports propres	4	188 \$ US / 255 \$ CA
Accès aux services essentiels	17	500 \$ US / 677 \$ CA
Total	30	1 058 \$ US / 1 434 \$ CA



Amélioration de l'information communiquée sur les facteurs ESG

Nos analystes de crédit ont élaboré des fiches d'évaluation exclusives des facteurs ESG importants pour les titres à revenu fixe d'émissions privées. Nous continuons à faire évoluer notre approche. Nous évaluons chaque placement à l'aide de ces fiches, et les risques importants peuvent entrer en ligne de compte dans notre prise de décisions. Nos analystes de crédit ont élaboré ces fiches afin que les facteurs ESG importants soient évalués de manière cohérente et communiqués aux gestionnaires de portefeuille dans le cadre des analyses des placements.

En 2022, l'équipe des titres à revenu fixe d'émissions privées a renforcé ses systèmes de collecte et de suivi des données afin d'améliorer la surveillance de chaque nouveau placement du point de vue des facteurs ESG et de fournir aux Clients ayant des objectifs ESG précis des renseignements sur mesure en matière d'investissement durable.

Présentation du dirigeant

Sam Tillinghast

directeur général principal et chef des titres à revenu fixe, émissions privées

Sam supervise l'ensemble des activités liées aux placements privés à revenu fixe en Amérique du Nord. Il dirige une équipe diversifiée de plus de 50 professionnels des placements.



11. Les professionnels des placements comprennent des gestionnaires de portefeuille, des négociateurs, des analystes de recherche, des stratèges en portefeuille et des stratèges en placements de Gestion de capital Sun Life (Canada) inc. et de Sun Life Capital Management (U.S.) LLC.
 12. Pour déterminer ce qui constitue un placement durable, nous nous appuyons généralement sur la définition que donne l'International Capital Markets Association (ICMA) d'un impact environnemental, social et durable de l'utilisation du produit. Les catégories de l'ICMA comprennent les énergies renouvelables, l'efficacité énergétique, les bâtiments verts, le transport propre, la gestion durable de l'eau et l'accès aux services essentiels, certaines étant assorties de seuils d'admissibilité. Par exemple, dans le cas des bâtiments verts, le seuil d'admissibilité est le niveau LEED or ou supérieur. Nous étudions la façon dont le produit de nos placements est affecté à des projets, des emprunteurs non diversifiés ou des dépenses (dans le cas des obligations de type ESG) qui ont un objectif et un impact environnemental ou social positif, et 2) évaluons la possibilité que l'utilisation du produit restreigne l'accès aux services essentiels pour les populations vulnérables (y compris l'accessibilité financière) ou cause des dommages significatifs à l'environnement, et 3) effectuons un classement selon les catégories de l'ICMA. La définition de « placements durables » peut varier en fonction des objectifs de placement du Client.
 13. Représente les placements de Titres à revenu fixe SLC, qui sont gérés sur une base discrétionnaire et non discrétionnaire pour le fonds général de la Sun Life et des investisseurs et Clients externes.

Intégration des facteurs ESG

L'investissement durable en action¹⁴



Nous sommes le bailleur de fonds d'un projet solaire flottant qui a remporté un prix Groundbreaker de Procore en 2022 pour son innovation en matière d'énergie renouvelable. Le département de la Défense américain s'est associé à Duke Energy et à Ameresco pour construire une installation solaire flottante de 1,1 MW sur le lac Big Muddy situé à Camp Mackall, qui fait partie de Fort Liberty, l'une des plus grandes installations de défense au monde.

Le projet fait partie d'un **contrat de services énergétiques d'une valeur de 36 millions de dollars US** qui porte sur la résilience et la sécurité énergétiques à Fort Liberty. Les énergies de remplacement sont devenues d'autant plus importantes, car les ouragans et les autres conditions météorologiques extrêmes devraient être plus fréquents en raison des changements climatiques.

Le système alimente la base militaire à partir du réseau local et fournira de l'électricité en cas de coupure de courant. Il s'agit du plus grand système photovoltaïque flottant du sud-est des États-Unis et du premier pour le ministère de la Défense.

RÉSULTAT

Notre participation au projet nous a permis de réaliser un investissement sûr, à long terme, et de grande qualité. Du point de vue des facteurs ESG, le contrat de services énergétiques réduit les coûts énergétiques, favorise la décarbonisation et améliore la résilience et la sécurité énergétiques pour plus de 50 000 personnes qui vivent ou travaillent dans la région.



Titres à revenu fixe SLC est un investisseur expérimenté dans les placements en projets d'infrastructure PPP au Canada et dans le monde. En 2022, nous avons investi dans un projet de transport en commun exécuté dans le cadre d'un partenariat avec Connect 6ix. Le projet comprend la construction et l'exploitation d'une nouvelle ligne de métro de 15,6 km – la ligne Ontario. Il fait partie intégrante du **programme de transport à long terme de l'Ontario (dont l'enveloppe est de 28,5 milliards de dollars canadiens)**, qui vise à améliorer les transports en commun dans toute la province.

La province de l'Ontario a passé un contrat avec Connect 6ix pour la conception, l'achat, l'essai et l'installation du matériel roulant et des systèmes techniques associés pour le projet de la ligne Ontario. Connect 6ix assurera également l'exploitation et l'entretien de la ligne Ontario une fois qu'elle sera achevée et opérationnelle.

On prévoit que la ligne Ontario **réduira le nombre de voitures en circulation de 28 000 par jour**, ce qui se traduira par une **réduction de la consommation de carburant de 7,2 millions de litres par an**.

RÉSULTAT

La transaction relative au matériel roulant de la ligne Ontario représente un investissement à long terme intéressant, tant du point de vue du risque que du rendement. Elle aura également des retombées importantes sur la collectivité locale puisqu'elle facilitera les déplacements des résidents et des travailleurs dans la région, tout en réduisant leur empreinte carbone.

14. Les études de cas « L'investissement durable en action » n'ont qu'un but illustratif. Les références à un actif précis ne constituent pas une recommandation d'achat, de vente, de détention ou d'investissement direct. Il ne faut pas supposer que les futures recommandations seront profitables ou reproduiront les résultats décrits dans le présent document. Représente les placements de Titres à revenu fixe SLC, qui sont gérés sur une base discrétionnaire et non discrétionnaire pour le fonds général de la Sun Life et des investisseurs et Clients externes.

Intégration des facteurs ESG

L'investissement durable en action¹⁵



Nous avons investi dans le cadre d'une **émission de 53 millions de dollars US** qui finance la construction d'un refuge pour sans-abri de 200 lits dans la région de New York – notre troisième **financement de refuge pour sans-abri en 2022**. Nous avons également financé la construction d'un refuge et la rénovation en profondeur d'un centre d'hébergement familial.

Le centre d'hébergement du 510 Gates Avenue est développé par le Doe Fund, qui fournit aux sans-abri des logements sûrs et modernes, ainsi que des services sociaux sur place. Ce tout nouveau refuge est destiné aux hommes anciennement incarcérés.

Les résidents peuvent participer au programme « Ready, Willing & Able » du Doe Fund. Ce programme est axé sur le travail rémunéré, complété par des services sociaux holistiques, une formation professionnelle, une éducation et un soutien à la sobriété.

RÉSULTAT

Ces investissements dans des centres d'hébergement d'urgence confèrent une qualité de crédit élevée, un flux de paiement de 20 à 30 ans, ainsi qu'un rendement attrayant. Du point de vue des facteurs ESG, notre participation à des projets a contribué à accroître la capacité de services sociaux essentiels.

15. Les études de cas « L'investissement durable en action » n'ont qu'un but illustratif. Les références à un actif précis ne constituent pas une recommandation d'achat, de vente, de détention ou d'investissement direct. Il ne faut pas supposer que les futures recommandations seront profitables ou reproduiront les résultats décrits dans le présent document. Représente les placements de Titres à revenu fixe SLC, qui sont gérés sur une base discrétionnaire et non discrétionnaire pour le fonds général de la Sun Life et des investisseurs et Clients externes.



Gestion
SLC

Titres à
revenu fixe

SLC

Solutions pour les Clients

Solutions pour les clients

Au besoin, nous collaborons avec nos Clients pour les aider à atteindre leurs objectifs en matière de durabilité et de climat. En 2022 et en 2023, nous avons mis l'accent sur la production de rapports à la fois généraux et sur mesure.

Communication d'information sur l'engagement zéro émission nette

Les changements climatiques sont une tendance structurelle à long terme, qui auront influenceront de diverses manières le risque et le rendement des placements dans différents secteurs, différentes catégories d'actifs et différentes régions géographiques. En tant que gestionnaire du capital de nos Clients, nous avons la responsabilité d'atténuer les risques que les changements climatiques font peser sur leurs placements.

Nous avons également la capacité de soutenir les Clients qui ont des objectifs de décarbonisation pour leurs placements. Une partie essentielle de ce soutien est centrée sur l'amélioration de notre capacité à quantifier les émissions de GES de notre actif géré, également appelées des « émissions financées », et à mettre ces renseignements à la disposition des Clients qui en ont besoin. Pour renforcer nos capacités, nous avons rejoint en 2022 le Partnership for Carbon Accounting Financials (PCAF), afin de travailler avec des pairs sur les pratiques émergentes en matière de quantification et de publication des émissions financées.

En 2022, nous avons travaillé avec un consultant externe afin d'élaborer un profil d'émissions de GES de référence pour 2019 pour l'un de nos Clients. Ces données l'ont aidé à se fixer des objectifs intermédiaires de décarbonisation pour 2030 dans le cadre de son engagement zéro émission nette de 2050. Les types d'actifs couverts par ses objectifs comprenaient les obligations de sociétés cotées, l'immobilier commercial et les actions cotées gérées directement.

Harmonisation avec les cadres internationaux

Certains Clients cherchent à mieux comprendre comment leurs placements s'harmonisent avec les cadres internationaux en matière de facteurs ESG, de climat et de durabilité.

En 2022, nous avons répondu à ce besoin pour certains Clients ayant investi dans nos produits de placement privés à revenu fixe américains. Nos rapports mettent en évidence le pourcentage de placements verts, sociaux et durables dans le portefeuille d'un Client, comme suit :

- en montrant l'harmonisation, le cas échéant, avec un ou plusieurs des objectifs de développement durable des Nations Unies;
- en décrivant comment ces organisations utilisent le produit de placement pour atteindre les objectifs ESG;
- en fournissant un résumé des facteurs ESG importants pris en compte dans l'analyse des placements.

Les objectifs de développement durable des Nations Unies sont importants pour nombre de nos Clients. Ces rapports apportent une valeur ajoutée considérable, en aidant les Clients à mieux comprendre l'harmonisation de leur portefeuille avec ces objectifs et les facteurs ESG.





Gestion
SLC

Titres à
revenu fixe

SLC

Climat

Climat

Adhésion à l'initiative Net Zero Asset Managers

En 2022, Titres à revenu fixe SLC a adhéré à l'initiative Net Zero Asset Managers (NZAM) pour soutenir les Clients ayant des engagements zéro émission nette en matière de placements.

L'adhésion à l'initiative NZAM nous aide à mieux comprendre les risques climatiques en tant qu'investisseurs en titres à revenu fixe, ce qui nous permet d'améliorer nos outils de communication de l'information, d'élaborer des analyses de données plus robustes et de trouver et de saisir des occasions d'investissement dans les énergies de remplacement. En se joignant à NZAM, Titres à revenu fixe SLC s'engage à :

- travailler en partenariat avec les Clients propriétaires d'actifs, les emprunteurs et les entités émettrices sur leurs objectifs de décarbonisation;
- dans un délai d'un an, fixer un objectif intermédiaire pour la proportion d'actifs à gérer conformément à l'objectif de zéro émission nette;
- revoir l'objectif intermédiaire au moins tous les cinq ans.

Groupe de travail sur l'information financière relative aux changements climatiques

L'une des mesures clés de notre approche des changements climatiques est l'amélioration de notre transparence et de la communication de l'information. C'est pourquoi nous nous efforçons également de fournir des rapports conformes au Groupe de travail sur l'information financière relative aux changements climatiques (GIFCC) en 2023. Le GIFCC cherche à accroître la communication de l'information financière liée au climat en formulant des recommandations sur les types de renseignements à publier, tels que la gouvernance, la gestion des risques, la stratégie, ainsi que les mesures et les objectifs.





Gestion
SLC

Titres à
revenu fixe

SLC

Engagement

Engagement

Titres à revenu fixe SLC participe à des activités sectorielles afin de continuer à améliorer ses connaissances et son expertise dans ce domaine, de soutenir son rôle de fiduciaire auprès de ses Clients et d'aider ces derniers à atteindre leurs objectifs de placement.

Pourquoi travaillons-nous avec les entreprises?

Nous interagissons avec les entreprises pour mieux comprendre les risques ESG pertinents qui pourraient contribuer à améliorer le rendement à long terme. Nous nous penchons avec elles sur des enjeux, y compris celui des changements climatiques, qui pourraient avoir des conséquences non négligeables sur la valeur de leurs titres. Cela fait partie de notre processus de placement dans le cadre de notre obligation fiduciaire envers nos Clients.

Outre les initiatives de collaboration mentionnées ci-dessous, nous discutons régulièrement des questions ESG lors de réunions avec les équipes de direction des entreprises, ce qui peut nous permettre de mieux comprendre les enjeux ESG pertinents pour l'émetteur.

Initiative Climate Action 100+

Le groupe Climate Action 100+ est une initiative menée par des investisseurs qui vise à inciter les plus grandes entreprises émettrices de GES à agir pour lutter contre les changements climatiques. Parmi ces entreprises figurent 100 émetteurs d'importance systémique représentant deux tiers des émissions industrielles annuelles mondiales, ainsi que plus de 60 autres ayant la possibilité de jouer un rôle important dans la transition vers une énergie propre. À ce jour, 700 investisseurs, représentant 68 billions de dollars US / 92 billions de dollars CA d'actif géré*, ont adhéré à cette initiative.

*Source : climateaction100.org (site en anglais)

Engagement climatique Canada

En 2021, Gestion SLC a été l'un des membres fondateurs d'Engagement climatique Canada (ECC), qui compte aujourd'hui 36 investisseurs institutionnels gérant collectivement plus de 4 billions de dollars CA d'actifs*. Dans le cadre de cette initiative, les membres collaborent afin de soutenir la transition des entreprises canadiennes vers la cible de zéro émission nette en travaillant

avec 40 des entreprises canadiennes produisant les plus fortes émissions afin d'encourager les meilleures pratiques en matière d'information sur les changements climatiques, les risques et les occasions à saisir.

*Source : climateengagement.ca/fr

Coalition canadienne pour une bonne gouvernance

La Coalition canadienne pour une bonne gouvernance (CCGG), qui représente les intérêts des investisseurs institutionnels, fait la promotion de bonnes pratiques de gouvernance dans les sociétés publiques canadiennes, y compris l'amélioration de l'environnement réglementaire et l'efficacité des marchés financiers canadiens. En 2022, la CCGG a rencontré les conseils d'administration de 30 émetteurs cotés à la Bourse de Toronto sur des sujets tels que la rémunération des dirigeants et la surveillance des risques commerciaux importants.

Nous approuvons les [principes de gérance de la CCGG \(site en anglais\)](#) et nous nous efforçons de les mettre en œuvre dans la mesure où ils sont pertinents pour Titres à revenu fixe SLC. Notre rapport annuel sur l'investissement durable s'inscrit dans le cadre de notre engagement à faire connaître notre approche en matière de gérance.

Une plus grande participation dans le secteur public et dans l'industrie

IFRS Sustainability Alliance

L'IFRS Sustainability Alliance est un organisme mondial à but non lucratif qui propose une série de ressources destinées à aider les investisseurs à bâtir une compréhension commune de la valeur de l'entreprise. Les ressources comprennent les normes du Sustainability Accounting Standards Board (SASB), qui servent de guide aux entreprises pour communiquer aux investisseurs les renseignements financiers importants liés à la durabilité. Nous avons recours à ces normes lorsque nous déterminons les facteurs ESG clés par secteur d'activité. L'IFRS Sustainability Alliance offre également des possibilités de formation à ses membres.

Association pour l'investissement responsable

L'Association pour l'investissement responsable (AIR) est un réseau d'investisseurs et de spécialistes des placements qui pratiquent et soutiennent l'investissement responsable. Le mandat de l'AIR est de promouvoir l'investissement responsable auprès des particuliers et des investisseurs institutionnels du Canada. Nous participons activement aux initiatives de formation et d'information de l'AIR, en prêtant notre voix et en transmettant nos idées par le biais de ses conférences et publications. Andrew Harris, directeur général, placements durables, a pris part à une causerie lors du forum de l'automne 2022 de l'AIR sur l'état actuel de la finance durable.

Private Placement Investors Association

La Private Placements Investors Association (PPIA) est une association professionnelle d'investisseurs institutionnels qui investissent directement sur le marché primaire des titres de créance placés par voie privée. Pour répondre au besoin des investisseurs de disposer d'informations ESG standardisées, un noyau de 6 investisseurs, dont Titres à revenu fixe SLC, s'est réuni en 2021 pour former le comité des normes ESG de la PPIA. L'objectif du comité était de créer un questionnaire commun afin de clarifier les besoins de la communauté financière en matière de collecte de données ESG, et d'assurer l'efficacité et la cohérence du processus pour les émetteurs, les représentants et les investisseurs. Le questionnaire de la PPIA sur la durabilité des entreprises a été lancé en avril 2022. Le niveau 1 comprend 25 questions et le niveau 2 comprend des questions supplémentaires. Le questionnaire est accessible au public sur le site Web de la PPIA.

Association canadienne des investisseurs obligataires

L'Association canadienne des investisseurs obligataires (CBIA) a été créée en 2011; elle représente plus de 50 des plus grandes organisations d'investisseurs institutionnels dans des titres à revenu fixe au Canada, avec plus de 1,2 billion de dollars CA d'actif géré sous forme de titres à revenu fixe*. L'un des objectifs de la CBIA est de promouvoir des changements positifs sur le marché canadien des titres à revenu fixe, notamment en encourageant les meilleures pratiques en matière d'ESG. Nous sommes membres du comité ESG de la CBIA.

*Source : bondinvestors.ca (site en anglais)

Engagement

Partnership for Carbon Accounting Financials (PCAF)

En 2022, Titres à revenu fixe SLC a adhéré à Partnership for Carbon Accounting Financials (PCAF). PCAF est une initiative dirigée par l'industrie pour faciliter la transparence et la responsabilité des émissions financées du secteur financier. Les membres évaluent et publient les émissions de GES associées à leurs prêts et investissements conformément à la norme PCAF.

Principles for Responsible Investment (PRI)

Les Principes pour l'investissement responsable (PRI)¹⁶, soutenus par les Nations Unies, sont l'une des principales initiatives mondiales en investissement responsable et représentent 121 billions de dollars US / 164 billions de dollars CA d'actif géré. Gestion SLC est un signataire depuis 2014. Nous contribuons à l'initiative PRI en participant à des webinaires et en collaborant avec d'autres signataires. Par exemple, nous participons aux séances du groupe d'échange de pratiques des PRI conçues pour rassembler les signataires afin de discuter des meilleures pratiques.

Les signataires sont tenus de répondre au questionnaire annuel des PRI. Ci-après, notre plus récente évaluation de l'application des PRI¹⁷.

Module	Cote (étoiles) de Gestion SLC (1 à 5)	Note de Gestion SLC et note médiane (sur cent)
Placement direct – Titres à revenu fixe – Sociétés	★★★★★	96/62
Placement direct – Titres à revenu fixe – Actifs titrisés	★★★★★	95/55
Placement direct – Titres à revenu fixe – Émetteurs souverains et supranationaux et agences	★★★★★	92/50
Placement direct – Titres à revenu fixe – Dette privée	★★★★★	88/67
Politique de placement et de gérance	★★★★★	88/60

16. Les cotes liées aux Principes pour l'investissement responsable (PRI) sont basées sur six principes liés à l'intégration de l'investissement durable dans la pratique. Ces principes ont été élaborés par un groupe international d'investisseurs institutionnels et sont soutenus par les Nations Unies, ce qui reflète la pertinence croissante des questions environnementales, sociales et de gouvernance d'entreprise (ESG) dans les pratiques d'investissement. L'évaluation a été faite le 18 août 2022 par les PRI et elle est basée sur des renseignements en date du 31 décembre 2020. Une rémunération (incluant les frais d'adhésion, s'il y a lieu) a été versée pour la participation au sondage et l'établissement des classements/cotes, s'il y a lieu. Les cotes sont conformes aux engagements pris à l'égard des principes suivants : intégrer les enjeux ESG dans les processus d'analyse et de décision en matière de placement, intégrer les enjeux ESG dans les politiques et procédures de propriété, chercher à obtenir des informations appropriées sur les enjeux ESG de la part des entités dans lesquelles nous investissons, promouvoir l'acceptation et la mise en œuvre des principes au sein du secteur des placements, renforcer l'efficacité de la mise en œuvre des principes et rendre compte des activités et des progrès accomplis dans la mise en œuvre des principes.

17. Veuillez suivre le lien suivant pour obtenir des renseignements sur la méthode d'évaluation : <https://www.unpri.org/reporting-and-assessment/how-investors-are-assessed-on-their-reporting/3066.article> (site en anglais)



Engagement

Collaboration avec les émetteurs¹⁸

ÉTUDE DE CAS

En tant qu'investisseurs actifs, nous considérons le dialogue avec les émetteurs comme un rouage fondamental du processus de placement de Titres à revenu fixe SLC. Avec d'autres investisseurs institutionnels, nous nous sommes engagés auprès d'une grande entreprise nord-américaine spécialisée dans le transport et le stockage de combustibles fossiles. Nous avons choisi cette entreprise en raison de sa taille, de son impact sur l'environnement et de son rôle dans la transition énergétique.

Nous avons rencontré des dirigeants de l'entreprise au cours de l'année 2022, notamment le PDG et le responsable du développement durable. Nos discussions ont porté sur les points suivants :

- les objectifs de réduction des émissions GES;
- la réduction du méthane et la communication de l'information;
- les placements dans des occasions à faible teneur en carbone ou sans carbone;
- la participation à des associations de l'industrie et la communication de l'information environnementale.

RÉSULTAT ET PROCHAINES ÉTAPES

L'entreprise prend ce travail très au sérieux et nous continuons de rencontrer régulièrement les dirigeants de l'entreprise. Ce projet nous aide à comprendre les stratégies environnementales de l'entreprise et alimente nos analyses ESG.

En règle générale, l'entreprise a progressé dans la réalisation de ses objectifs en matière de changements climatiques :

- en mettant en place un indicateur clé de rendement relatif à l'intensité des émissions de l'entreprise;
- en obtenant une assurance limitée d'une tierce partie indépendante sur les émissions de GES de portée 1 et 2 et sur les données relatives à l'intensité des émissions de l'entreprise¹⁹ ;
- en consacrant des milliards de dollars dans son plan d'investissement à des projets d'énergie sans émissions et à faible teneur en carbone.

18. Cette étude de cas est présentée à titre indicatif seulement. Les références à un actif précis ne constituent pas une recommandation d'achat, de vente, de détention ou d'investissement direct. Il ne faut pas supposer que les futures recommandations seront profitables ou reproduiront les résultats décrits dans le présent document.

19. Norme de comptabilisation et de déclaration destinée à l'entreprise du Protocole des GES.





Gestion
SLC

Titres à
revenu fixe

SLC

Nos gestionnaires spécialisés



Nos gestionnaires spécialisés

La portée et les capacités mondiales de Titres à revenu fixe SLC se sont développées grâce aux partenariats que nous avons établis par l'intermédiaire des gestionnaires spécialisés de Gestion SLC : BGO, InfraRed Capital Partners, Crescent Capital Group et Advisors Asset Management. Bien que chaque entreprise ait un objectif unique, nous avons tous en commun un engagement fort en faveur de l'investissement durable.



BGO est un conseiller en gestion de placements immobiliers de premier plan et un fournisseur de services immobiliers de réputation internationale. BGO sert les intérêts de plus de 750 Clients institutionnels avec un actif géré d'environ 83 milliards de dollars US / 112 milliards de dollars CA* et une expertise dans la gestion d'actifs immobiliers (immeubles de bureaux et immeubles industriels, résidentiels, commerciaux et hôteliers) partout dans le monde. Son approche des facteurs ESG, directement liée à ses stratégies d'investissement, est conçue pour convenir à un éventail de Clients, de profils de risque d'investisseurs et d'attentes de rendement. En tant que fiduciaire, BGO aborde l'investissement durable du point de vue tant de la réduction des risques que de la création de valeur, ce qui favorise la résilience financière et opérationnelle à long terme des actifs. BGO met en œuvre des activités et des stratégies visant à garantir l'excellence en matière de réduction des risques, de création de valeur, de transparence, de leadership éclairé et d'engagement. Pour de plus amples renseignements sur l'investissement durable selon BGO, allez au <https://www.bentallgreenoak.com/>



InfraRed Capital Partners Limited (InfraRed) est un gestionnaire international de placements en infrastructure, qui gère des capitaux propres de plus de 13 milliards de dollars US / 18 milliards de dollars CA investis dans de multiples fonds privés et cotés. Il jette des ponts entre les investisseurs à la recherche de rendements stables à long terme et de grands projets d'infrastructure et immobiliers. InfraRed investit dans des actifs réels qui contribuent positivement à la société, soutiennent la transition vers un avenir caractérisé par des émissions nettes nulles, et fournissent des services essentiels aux collectivités et aux sociétés du monde entier. InfraRed estime qu'un état d'esprit axé sur le long terme et la durabilité est essentiel pour obtenir un succès durable. L'entreprise est fière de ses réalisations en matière de durabilité en 2022. Pour en savoir plus, consultez le : <https://www.ircp.com/> (site en anglais)



Crescent Capital Group LP (Crescent), gestionnaire mondial de placements non traditionnels sur les marchés du crédit, est un investisseur de premier plan dans le crédit mezzanine, les prêts directs sur le marché intermédiaire en Europe et aux États-Unis, les obligations à rendement élevé et les prêts consortiaux importants, dont l'actif géré dépasse 40 milliards de dollars US / 54 milliards de dollars CA. Crescent estime qu'une analyse approfondie des questions liées aux facteurs ESG est essentielle pour comprendre la durabilité à long terme d'une entreprise, les risques auxquels celle-ci est exposée et les occasions qu'elle doit saisir, ainsi que la qualité de son crédit. Crescent est fier de ses réalisations en matière de durabilité en 2022. Pour en savoir plus, consultez le : <https://www.crescentcap.com/> (site en anglais)



Advisors Asset Management (AAM) est une ressource très respectée qui fournit des solutions de portefeuille complètes et adaptées aux besoins des professionnels des services financiers. Elle offre un accès aux fonds communs de placement, aux comptes gérés et aux FNB à la clientèle fortunée. AAM est fière des relations à long terme qu'elle a établies avec les conseillers en les aidant à créer des placements et des services novateurs et pertinents qui ont le potentiel de répondre aux défis actuels. Son actif administré s'élève à 37 milliards de dollars US / 50 milliards de dollars CA et son actif géré, à 4 milliards de dollars US / 5 milliards de dollars CA*. Pour en savoir davantage au sujet des réalisations d'AAM, consultez le : <https://www.aamlive.com/aboutus/home> (site en anglais)

Renseignements importants

La Sun Life est une organisation de services financiers de premier plan à l'échelle internationale qui offre aux particuliers et aux entreprises une gamme diversifiée de solutions dans les domaines de l'assurance et de la gestion d'actifs et de patrimoine. Elle exerce ses activités dans divers marchés du monde, soit au Canada, aux États-Unis, au Royaume-Uni, en Irlande, à Hong Kong, aux Philippines, au Japon, en Indonésie, en Inde, en Chine, en Australie, à Singapour, au Vietnam, en Malaisie et aux Bermudes. Pour plus de renseignements, visitez le site www.sunlife.com. Les actions de la Financière Sun Life inc. sont inscrites à la Bourse de Toronto (TSX), à la Bourse de New York (NYSE) et à la Bourse des Philippines (PSE) sous le symbole « SLF ».

La marque Gestion SLC désigne les activités de gestion d'actifs institutionnels de la Sun Life ainsi que de la société Sun Life Capital Management (U.S.) LLC aux États-Unis et de la société Gestion de capital Sun Life (Canada) inc. au Canada. Ces entités sont également désignées sous le nom de Titres à revenu fixe SLC et représentent les stratégies de placement dans des titres à revenu fixe de première qualité sur les marchés publics et privés de Gestion SLC. BGO, InfraRed Capital Partners (InfraRed) et Crescent Capital Group (Crescent) font aussi partie de Gestion SLC.

La société Gestion de capital Sun Life (Canada) inc. est inscrite comme gestionnaire de portefeuille, gestionnaire de fonds de placement et courtier sur le marché dispensé au Canada, et comme directeur des placements de produits dérivés en Ontario. La société Sun Life Capital Management (U.S.) LLC est inscrite comme conseiller en placement auprès de la Securities and Exchange Commission des États-Unis. Elle est également inscrite comme Commodity Trading Advisor (conseiller en opérations sur marchandises) et Commodity Pool Operator (gestionnaire de fonds marché à terme) auprès de la Commodity Futures Trading Commission en vertu du Commodity Exchange Act. De plus, elle est membre de la National Futures Association. Aux États-Unis, les titres sont offerts par Sun Life Institutional Distributors (U.S.) LLC, une société de courtage enregistrée auprès de la SEC, membre de la Financial Industry Regulatory Authority (FINRA).

BGO est un conseiller en gestion de placements immobiliers à l'échelle mondiale et un fournisseur de services immobiliers. Aux États-Unis, les fonds immobiliers sont offerts par BentallGreenOak (U.S.) Limited Partnership, société inscrite comme conseiller en placement auprès de la SEC. Au Canada, les fonds immobiliers sont offerts par BentallGreenOak (Canada) Limited Partnership, BGO Capital (Canada) Inc. ou Gestion de capital Sun Life (Canada) inc. La société BGO Capital (Canada) Inc. est inscrite comme gestionnaire de portefeuille et courtier sur le marché dispensé au Canada, et comme gestionnaire de fonds de placement en Colombie-Britannique, en Ontario et au Québec.

InfraRed Capital Partners est un gestionnaire international de placements axé sur les infrastructures. Exerçant ses activités partout sur la planète, la société gère des capitaux propres dans plusieurs fonds privés et cotés, principalement pour des investisseurs institutionnels du monde entier. Les activités d'InfraRed Capital Partners Ltd. sont autorisées et réglementées au Royaume-Uni par la Financial Conduct Authority.

Crescent Capital Group est un gestionnaire mondial de placements en actifs alternatifs du marché du crédit. Figurant parmi les plus anciens gestionnaires d'instruments de crédit de l'industrie, Crescent est un investisseur de premier plan dans le crédit mezzanine, les prêts directs sur le marché intermédiaire en Europe et aux États-Unis, les obligations à rendement élevé et les prêts consortiaux importants.

AAM est un distributeur indépendant aux États-Unis, qui offre un éventail de solutions et de produits aux conseillers de firmes de courtage, aux conseillers en placement autorisés et aux courtiers-négociateurs indépendants.

Ce contenu est destiné aux investisseurs institutionnels uniquement. Il ne doit pas être utilisé ni distribué auprès d'épargnants individuels. Tous les placements comportent des risques, y compris une possibilité de perte du capital. Ce document est offert uniquement à titre indicatif et à des fins de formation. Les rendements antérieurs ne garantissent pas les rendements futurs.

Les renseignements figurant dans ce rapport ne doivent en aucun cas tenir lieu de conseils précis d'ordre financier, fiscal, juridique ou comptable ni en matière d'assurance ou de placement. Ils ne doivent pas être considérés comme une source d'information à cet égard et ne constituent pas une offre d'achat ou de vente de valeurs mobilières, ni de services d'assurance ou de placement. Les investisseurs devraient obtenir l'avis d'un conseiller professionnel avant de prendre une décision en fonction des renseignements qui figurent dans ce document. Ce document peut contenir des exemples du programme de recherche ESG interne de la société et ne vise pas à représenter le rendement d'un produit ou d'une stratégie en particulier ni les modalités de placement ou de pondération d'un produit ou d'une stratégie en particulier à un moment donné. Les méthodes, notations et facteurs ESG de Gestion SLC peuvent varier avec le temps. Les renseignements relatifs aux pratiques ESG d'une société obtenus au moyen de rapports de tiers peuvent ne pas être exacts ou exhaustifs. En l'absence de normes et de définitions réglementaires communes en matière de facteurs ESG, ces données peuvent ne pas être cohérentes d'un fournisseur à l'autre et sont sujettes à modification.

Ce document peut présenter des renseignements ou des énoncés qui tiennent compte d'attentes ou de prévisions liées à des événements futurs. Les énoncés prospectifs sont de nature spéculative et peuvent faire l'objet de risques, d'incertitudes et d'hypothèses qui pourraient différer de façon importante des énoncés. Par conséquent, n'accordez pas de confiance excessive à ces énoncés prospectifs. Toutes les opinions et tous les commentaires formulés sont susceptibles de changer sans préavis et sont présentés de bonne foi sans responsabilité légale. Sauf indication contraire, tous les chiffres et estimations fournis proviennent de sources internes.

L'actif géré de Gestion SLC et de Titres à revenu fixe SLC est arrêté au 31 mars 2023. L'actif géré de Gestion SLC représente l'actif combiné de Gestion de capital Sun Life (Canada) inc., de Sun Life Capital Management (U.S.) LLC, de BGO, d'InfraRed Capital Partners, de Crescent Capital Group LP et d'Advisors Asset Management, Inc. (AAM). L'actif géré total de la société inclut des liquidités et autres (3,5 G\$ US / 3,4 G\$ CA d'actions d'AAM), ainsi que des engagements non financés (environ 22 G\$ US / 30 G\$ CA). L'actif géré total de la société exclut 37 G\$ US / 50 G\$ CA d'actif administré par AAM. L'actif géré de la société Titres à revenu fixe SLC représente l'actif combiné de Gestion de capital Sun Life (Canada) inc. et de Sun Life Capital Management (U.S.) LLC, et exclut l'actif géré de BGO, d'InfraRed Capital Partners, de Crescent Capital Group LP et d'Advisors Asset Management, Inc.

Les données sur les placements durables sont fournies au 31 décembre 2022, sauf indication contraire. Les montants sont présentés en dollars canadiens (\$ CA) et en dollars américains (\$ US), sauf indication contraire. Les exemples d'investissement durable en action et leurs résultats peuvent inclure des données financières en dollars américains ou en dollars canadiens en fonction de la zone géographique concernée.

Aucune partie du présent document ne peut être i) reproduite, photocopiée ou polycopiée, de quelque façon que ce soit et dans quelque format que ce soit, ni être ii) distribuée à toute personne qui n'est pas un employé, un dirigeant, un directeur ou un agent autorisé du destinataire, sans le consentement écrit préalable de Gestion SLC.